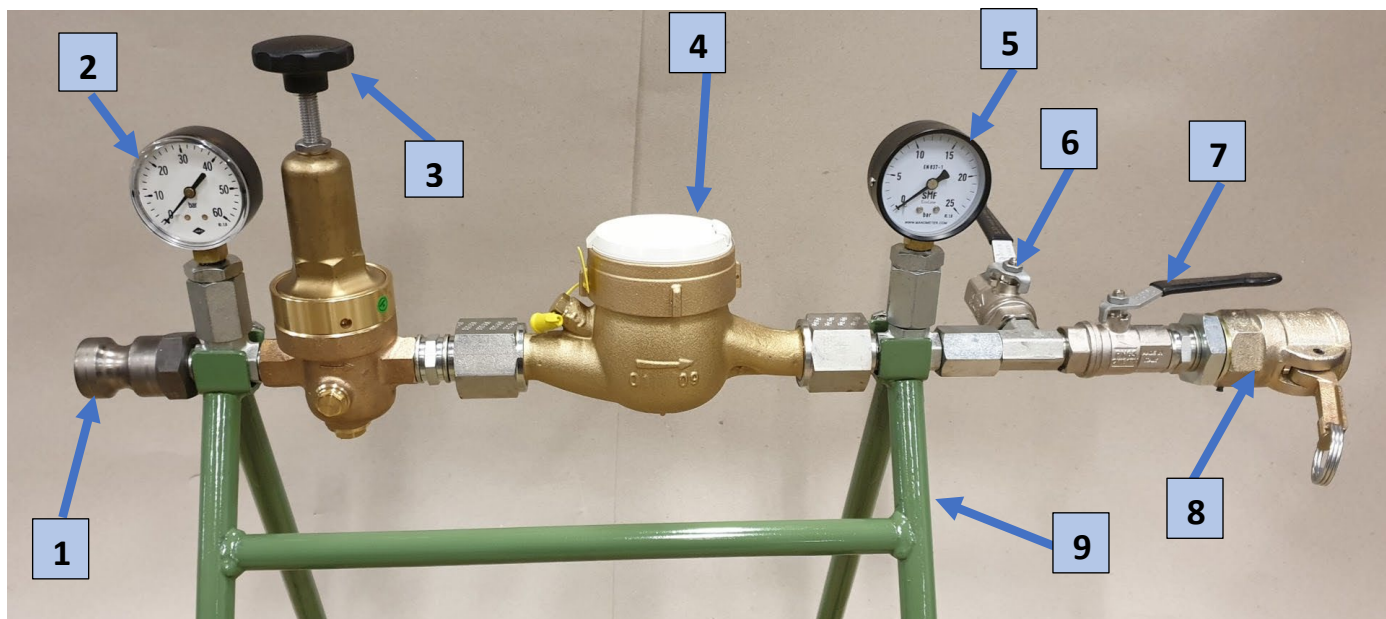


## GMA Vattenförlustmätare 800003010



1. Snabbkoppling 1" PN50-300 (hane), för anslutning till pump /vattenledning
2. Manometer för inkommande anslutning, 0-60 Bar
3. Tryckreduceringsventil 1,5-20 Bar
4. Vattenmätare (Vinghjulsmätare)
5. Manometer för utgående anslutning, 0-25 Bar
6. Kulventil ½" PN65 Dränering
7. Kulventil ½" PN65 borrhål/mäthål
8. Snabbkoppling 1" PN50 (hona) för anslutning mot borrhål /mäthål
9. Stativ

**Not:** Pos 1 samt Pos 8 kan bytas ut till andra anslutningar efter kundönskemål. Standard är här angivna.

### Funktionsbeskrivning:

- A. Anslut vattenförlustmätaren mot pump/vattenledning (pos 1) samt mot borrhål (pos 8). Starta/ Släpp på vattenflöde.
- B. Stäng kulventiler Pos 6 och 7. Ställ in önskat mättryck i borrhålet genom att skruva på reduceringsventil (Pos 3) och avläs värde på manometer Pos 5. Skruvas reduceringsventil medurs ökar tryck, moturs minskar tryck.
- C. Fyll upp borrhål med vatten till dess flöde stabiliserat sig och inställt mättryck åter uppnås (öppna pos 7). Läs då av visare på vattenmätare (Pos 4) och notera aktuellt värde. **Not:** Uppnås inte inställt mättryck igen föreligger troligen stor sprickbildning i berget.
- D. Mät vattenförlust under angiven tid genom att på nytt avläsa visarna på vattenmätare (Pos 4) då angiven tid för vattenförlustmätning uppnåtts. Subtrahera detta nya värde från vattenmätaren med det värde som noterades under punkt C.
- E. Dränera vattenförlustmätare före isär koppling via öppna kulventil pos 6.
- F. Vattenåtgång under punkt D ger ett värde på sprickbildning i berget.