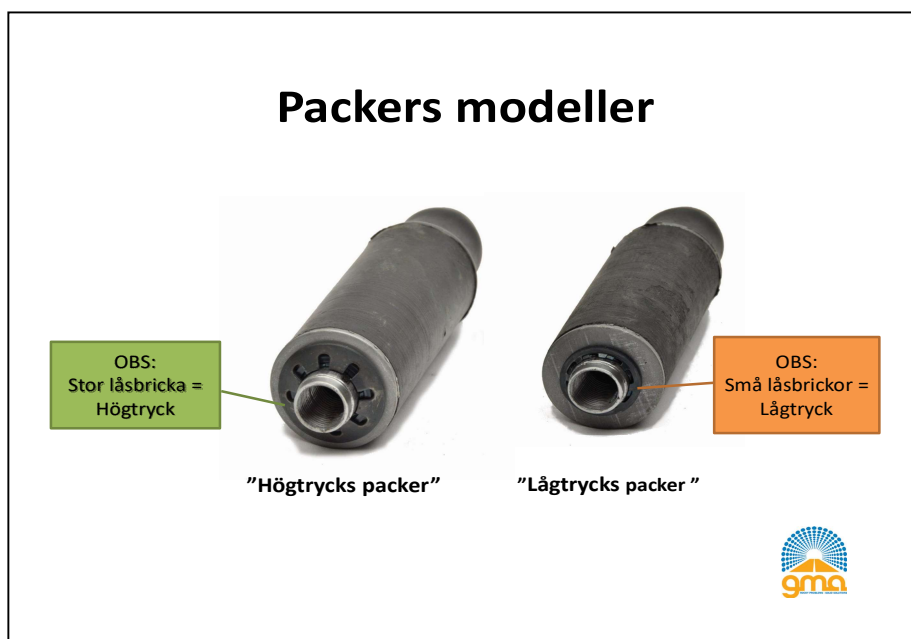


# Säkerhetsinformation gällande lågtrycks respektive högtrycks packers samt därtill avsedda injektionsrör!

Respektive packer måste sättas ihop med rätt injektionsrör, om inte skadas packern (låsbrickor) vilket innebär en säkerhetsrisk!

Packers modeller



Låsbrickor

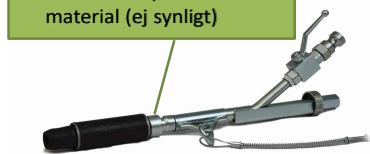


## Injektionsrör

# Injektionsrör

### Högtrycksrör =

- Stor svetsad nos i ände av tryckrör.
- Säkerhetskrok
- Högtrycksventil
- Innerrör i tryckklassat material (ej synligt)



”Högtrycks rör”

### Lågtrycksrör=

- Tryckrör utan svetsad nos i ände (bara fasat)
- Ingen säkerhetskrok
- Vanlig kulventil



”Lågtrycks rör”



Korrekt kombination högtrycks packer + injektionsrör

## Korrekt Nos och bricka högtryck



Vinkel och dimension på nos anpassad till högtrycksbricka

**! OBS: Fel nos (tryckrör utan svetsad nos) skadar stora brickans "fjäderben" och får ej användas.**



Korrekt kombination lågtrycks packer + injektionsrör

## Korrekt Nos och bricka ”lågtryck”



Fasat tryckrör så låsbrickorna inte skadas vid användande.

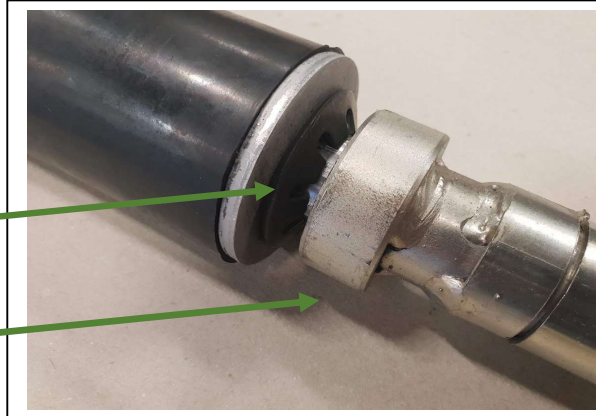
Notera att fasat tryckrör trycker på låsbrickorna och inte på ändbrickan av packern.



Korrekt kombination  
högtrycks packer +  
injektionsrör hög-  
tryck

Stor bricka

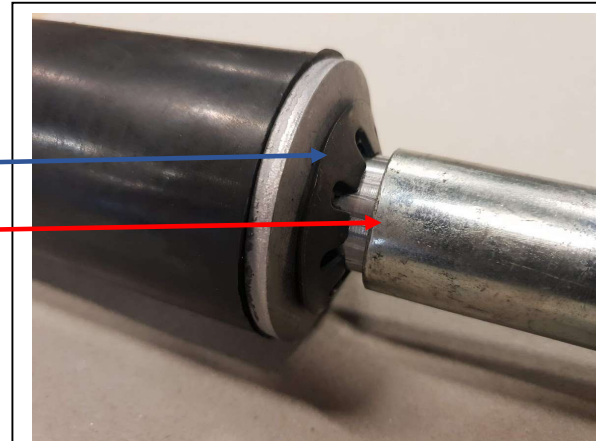
Stor avslutning rör



**!! Fel** kombination  
högtrycks packer +  
injektionsrör lågtryck

Stor bricka

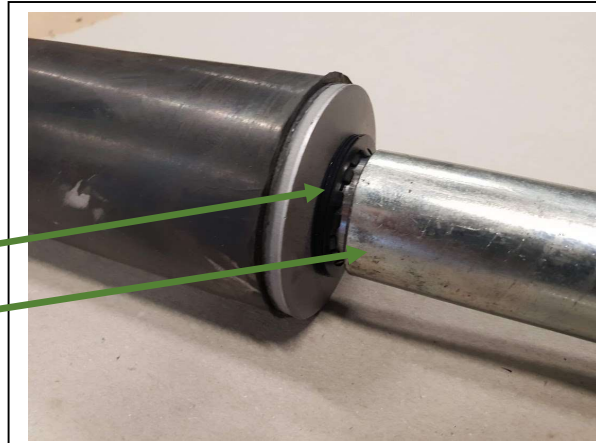
Endast rör !



Korrekt kombination  
lågtrycks packer +  
injektionsrör högtryck

Små bricker

Endast rör



**!! Fel** kombination  
lågtrycks packer +  
injektionsrör lågtryck

Små bricker

Stor avslutning rör !

